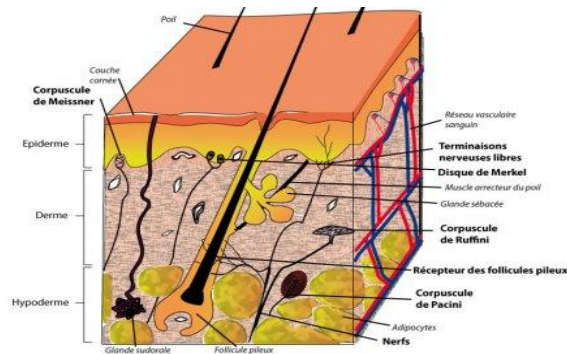


ANATOMIE – PHYSIOLOGIE – PATHOLOGIES



- **Cytologie : Principaux éléments de la théorie cellulaire – Etude chimique de la matière vivante – Etude morphologique de la cellule – Reproduction cellulaire,...**
- **Histologie : Les tissus épithéliaux – Les tissus conjonctifs – Pathologies**
- **Ostéologie et arthrologie : Généralités sur les os – Squelette et articulation du tronc et de la colonne vertébrale, du bassin, du membre supérieur et inférieur,.....**
- **Myologie : Généralités sur les muscles – Muscles de la tête et du cou, du tronc, du membre supérieur, du membre inférieur – Pathologies**
- **L'appareil respiratoire : Les voies aériennes supérieures – les poumons – La ventilation pulmonaire – Transport de l'oxygène et du gaz carbonique,**
- **L'appareil circulatoire : Généralités – Anatomie et physiologie de l'appareil circulatoire – Grande et petite circulation – Le sang – Pathologies**
- **L'appareil digestif : Anatomie et physiologie de l'appareil digestif – Les voies digestives supérieures – Les glandes annexes – Le péritoine – Mécanisme général de la digestion – Les phénomènes moteurs – Pathologies**
- **L'appareil uro-génital : L'appareil urinaire – Les reins –Le néphron – L'urètre – La vessie – Organes génitaux de l'homme et de la femme – La ménopause – Fécondité et fertilité – Pathologies de l'appareil urinaire et de l'appareil génital**
- **La fonction endocrine : L'hypophyse – La thyroïde – Les parathyroïdes – Le pancréas – Les glandes surrénales – Régulation de la libération d'hormones**
- **Le système nerveux : Généralités – La cellule nerveuse – La fibre nerveuse – Physiologie de la fibre nerveuse – Le système nerveux central – Les centres nerveux – Les nerfs périphériques – Le système nerveux végétatif – LCR – Pathologies**
- **Les organes des sens : L'œil – L'oreille – La langue – Les fosses nasales – La peau – Pathologies**